

УТВЕРЖДАЮ
Начальник территориального отдела
главного управления образования
администрации города
по Свердловскому району города
Л.И.Шабунина
«18» 02 2016г.

ПАСПОРТ ДОСТУПНОСТИ
объекта социальной инфраструктуры (ОСИ)
№ 01-58

1. Общие сведения об объекте

- 1.1. Наименование (вид) объекта муниципальное бюджетное дошкольное образовательное учреждение «Детский сад № 18 общеразвивающего вида с приоритетным осуществлением деятельности по физическому направлению развития детей» (МБДОУ № 18)
- 1.2. Адрес объекта 660079, г. Красноярск, ул. Матросова, 30 «У»
- 1.3. Сведения о размещении объекта:
- отдельно стоящее здание 2 этажа, 1900,3 кв.м.
 - наличие прилегающего земельного участка (да, нет): да, 8604,43 кв.м.
- 1.4. Год постройки здания 1957, последнего капитального ремонта нет.
- 1.5. Дата предстоящих плановых ремонтных работ: текущего ежегодно, капитального нет.

сведения об организации, расположенной на объекте

- 1.6. Название организации (учреждения), (полное юридическое наименование – согласно Уставу, краткое наименование) муниципальное бюджетное дошкольное образовательное учреждение «Детский сад № 18 общеразвивающего вида с приоритетным осуществлением деятельности по физическому направлению развития детей» (МБДОУ № 18)
- 1.7. Юридический адрес организации (учреждения) 660079, г. Красноярск, ул. Матросова, 30 «У»
- 1.8. Основание для пользования объектом (оперативное управление, аренда, собственность) оперативное управление
- 1.9. Форма собственности (государственная, негосударственная) государственная
- 1.10. Территориальная принадлежность (*федеральная, региональная, муниципальная*) муниципальная
- 1.11. Вышестоящая организация (*наименование*) администрация города Красноярска
- 1.12. Адрес вышестоящей организации, другие координаты 660049, г.Красноярск, ул.им.Карла Маркса, д. 93

2. Характеристика деятельности организации на объекте (по обслуживанию населения)

- 2.1 Сфера деятельности (здравоохранение, образование, социальная защита, физическая культура и спорт, культура, связь и информация, транспорт, жилой фонд, потребительский рынок и сфера услуг, другое) образование.
- 2.2 Виды оказываемых услуг реализация образовательной программы, присмотр и уход.
- 2.3 Форма оказания услуг: (на объекте, с длительным пребыванием, в т.ч. проживанием, на дому, дистанционно).
- 2.4 Категории обслуживаемого населения по возрасту: (дети, взрослые трудоспособного возраста, пожилые; все возрастные категории) дети.
- 2.5 Категории обслуживаемых инвалидов: нарушениями слуха, нарушениями зрения.
- 2.6 Плановая мощность: посещаемость (количество обслуживаемых в день), вместимость/пропускная способность 155/130.
- 2.7 Участие в исполнении ИПР инвалида, ребенка-инвалида (да, нет) нет

3. Состояние доступности объекта

3.1 Доступность к объекту пассажирским транспортом

3.1.1 Наличие маршрута движения с использованием пассажирского транспорта)

3.1.2 Наличие маршрутами автобусами № 5, 19, 37, 78, 80 при движении гражданина от остановки «Детский сад № 60 лет Октября» пройти до пешеходного перехода прямо против движения автобуса, перейти на пешеходном переходе через дорогу идти прямо до перекрестка ул. Матросова-ул. Парашютная перейти на пешеходном переходе, идем прямо до угла дома ул. Матросова 30/5 идем до ворот детского сада.

3.1.3 Наличие адаптированного пассажирского транспорта к объекту нет.

3.2 Путь к объекту от ближайшей остановки пассажирского транспорта:

3.2.1 Расстояние до объекта от остановки транспорта 250 м.

3.2.2 Время движения (пешком) 3 мин.

3.2.3 Наличие выделенного от проезжей части пешеходного пути да.

3.2.4 Перекрестки: регулируемые, со звуковой сигнализацией, таймером.

3.2.5 Информация на пути следования к объекту: визуальная.

3.2.6 Перепады высоты на пути: да, бордюры, отделяющие дорогу от пешеходной дорожки.

Или обустройство для инвалидов на коляске: нет.

3.3 Организация доступности объекта для инвалидов – форма обслуживания*

№ п/п	Категория инвалидов (вид нарушения)	Вариант организации доступности объекта (формы обслуживания)*
1.	Все категории инвалидов и МГН	нет
	<i>в том числе инвалиды:</i>	
2	передвигающиеся на креслах-колясках	нет
3	с нарушениями опорно-двигательного аппарата	ДУ
4	с нарушениями зрения	ДУ
5	с нарушениями слуха	ДУ
6	с нарушениями умственного развития	ДУ

* - указывается один из вариантов: «А», «Б», «ДУ», «ВНД»

Варианты организации доступности оцениваются с учетом требований СП 35-101-2001 и СП 31-102-99, следующим образом:

- вариант «А» - доступность всех зон и помещений (универсальная);
- вариант «Б» - выделены для обслуживания инвалидов специальные участки и помещения;
- вариант «ДУ» - обеспечена условная доступность: помощь сотрудника организации на объекте, либо услуги представляются на дому или дистанционно;
- «ВНД» - временно недоступно: доступность не организована.

3.4 Состояние доступности основных структурно-функциональных зон

№ п \п	Основные структурно-функциональные зоны	Состояние доступности, в том числе для основных категорий инвалидов**
1	Территория, прилегающая к зданию (участок)	ДЧ-И (С,Г)
2	Вход (входы) в здание	ДЧ-И (С,Г)
3	Путь (пути) движения внутри здания (в т.ч. пути эвакуации)	ДЧ-И (С,Г)
4	Зона целевого назначения здания (целевого посещения объекта)	ДЧ-И (С,Г)
5	Санитарно-гигиенические помещения	ДЧ-И (С,Г)
6	Система информации и связи (на всех зонах)	ДЧ-И (С,Г)



УТВЕРЖДАЮ

Заведующий МБДОУ № 18

«18» 2016 г.

АНКЕТА
(информация об объекте социальной инфраструктуры)
К ПАСПОРТУ ДОСТУПНОСТИ ОСИ
 № 01-58

1. Общие сведения об объекте

- 1.1. Наименование (вид) объекта муниципальное бюджетное дошкольное образовательное учреждение «Детский сад № 18 общеразвивающего вида с приоритетным осуществлением деятельности по физическому направлению развития детей» (МБДОУ № 18)
- 1.2. Адрес объекта 660079, г. Красноярск, ул. Матросова, 30 «У»
- 1.3. Сведения о размещении объекта:
 - отдельно стоящее здание 2 этажа, 1900,3 кв.м.
- 1.4. Год постройки здания 1957, последнего капитального ремонта нет.
- 1.5. Дата предстоящих плановых ремонтных работ: текущего ежегодно, капитального нет.

сведения об организации, расположенной на объекте

- 1.6. Название организации (учреждения), (полное юридическое наименование – согласно Уставу, краткое наименование) муниципальное бюджетное дошкольное образовательное учреждение «Детский сад № 18 общеразвивающего вида с приоритетным осуществлением деятельности по физическому направлению развития детей» (МБДОУ № 18)
- 1.7. Юридический адрес организации (учреждения) 660079, г. Красноярск, ул. Матросова, 30 «У»
- 1.8. Основание для пользования объектом (оперативное управление, аренда, собственность):
 - оперативное управление
- 1.9. Форма собственности (государственная, негосударственная) государственная
- 1.10. Территориальная принадлежность (федеральная, региональная, муниципальная) муниципальная
- 1.11. Вышестоящая организация (наименование) администрация города Красноярск
- 1.12. Адрес вышестоящей организации, другие координаты 660049, г.Красноярск, ул.им. Карла Маркса, д. 93

2. Характеристика деятельности организации на объекте

- 2.1 Сфера деятельности (здравоохранение, образование, социальная защита, физическая культура и спорт, культура, связь и информация, транспорт, жилой фонд, потребительский рынок и сфера услуг, другое образование)
- 2.2 Виды оказываемых услуг: реализация образовательной программы, присмотр и уход.
- 2.3 Форма оказания услуг: (на объекте, с длительным пребыванием, в т.ч. проживанием, на дому, дистанционно).
- 2.4 Категории обслуживаемого населения по возрасту: (дети, взрослые трудоспособного возраста, пожилые; все возрастные категории) дети.
- 2.5 Категории обслуживаемых инвалидов: нарушениями слуха, нарушениями зрения.
- 2.6 Плановая мощность: посещаемость (количество обслуживаемых в день), вместимость, пропускная способность 155/130.
- 2.7 Участие в исполнении ИПР инвалида, ребенка-инвалида (да, нет) нет

3. Состояние доступности объекта для инвалидов и других маломобильных групп населения (МГН)

3.1 Путь следования к объекту пассажирским транспортом

Описать маршрут движения с использованием пассажирского транспорта) проезд маршрутными автобусами № 5, 19, 37, 78, 80 при движении гражданина от остановки автобуса «ул. 60 лет Октября» пройти до пешеходного перехода прямо против движения автобуса, перейти по переходу через дорогу идти прямо до перекрестка ул. Матросова-ул. Парашютная пешеходного перехода, идем прямо до угла дома ул. Матросова 30/5 идем до ворот детского сада.

Наличие адаптированного пассажирского транспорта к объекту нет.

3.2 Путь к объекту от ближайшей остановки пассажирского транспорта:

3.2.1 расстояние до объекта от остановки транспорта 250 м.

3.2.2 время движения (пешком) 3 мин.

3.2.3 наличие выделенного от проезжей части пешеходного пути да.

3.2.4 Перекрестки: регулируемые, со звуковой сигнализацией, таймером.

3.2.5 Информация на пути следования к объекту: визуальная.

3.2.6 Перепады высоты на пути: да, бордюры, отделяющие дорогу от пешеходной дорожки.
Их обустройство для инвалидов на коляске: нет.

3.3 Вариант организации доступности ОСИ (формы обслуживания)* с учетом СП 35-101-2001

№ п/п	Категория инвалидов (вид нарушения)	Вариант организации доступности объекта
1.	Все категории инвалидов и МГН	нет
	<i>в том числе инвалиды:</i>	
2	передвигающиеся на креслах-колясках	ДУ
3	с нарушениями опорно-двигательного аппарата	ДУ
4	с нарушениями зрения	ДУ
5	с нарушениями слуха	ДУ
6	с нарушениями умственного развития	ДУ

* - указывается один из вариантов: «А», «Б», «ДУ», «ВНД»

Варианты организации доступности оцениваются с учетом требований СП 35-101-2001 и СП 31-102-99, следующим образом:

- вариант «А» - доступность всех зон и помещений (универсальная);
- вариант «Б» - выделены для обслуживания инвалидов специальные участки и помещения;
- вариант «ДУ» - обеспечена условная доступность: помощь сотрудника организации на объекте, либо услуги представляются на дому или дистанционно;
- «ВНД» - временно недоступно: доступность не организована.

4. Управленческое решение (предложения по адаптации основных структурных элементов объекта)

№ п \п	Основные структурно-функциональные зоны объекта	Рекомендации по адаптации объекта (вид работы)*
1	Территория, прилегающая к зданию (участок)	ДЧ-И (С,Г)
2	Вход (входы) в здание	ДЧ-И (С,Г)
3	Путь (пути) движения внутри здания (в т.ч. пути эвакуации)	ДЧ-И (С,Г)
4	Зона целевого назначения (целевого посещения объекта)	ДЧ-И (С,Г)
5	Санитарно-гигиенические помещения	ДЧ-И (С,Г)
6	Система информации на объекте (на всех зонах)	ДЧ-И (С,Г)

7	Пути движения к объекту (от остановки транспорта)	ДЧ-И (С,Г)
8.	Все зоны и участки	ДЧ-И (С,Г)

указывается один из вариантов (видов работ): не нуждается; ремонт (текущий, капитальный); индивидуальное решение с ТСП; технические решения невозможны – организация альтернативной формы обслуживания

Размещение информации на Карте доступности субъекта Российской Федерации
 согласовано _____

(подпись, Ф.И.О., должность; координаты для связи
 уполномоченного представителя объекта)

СОГЛАСОВАНО

Начальник территориального отдела главного управления
образования администрации г. Красноярска по Свердловскому
району (Л. И. Шабунина)

«18» 02 2016 г.

(Л. А. Козырева)

«18» 02 2016 г.

План адаптации для МГН объекта

муниципальное бюджетное дошкольное образовательное учреждение «Детский сад № 18 общеразвивающего вида с приоритетным
осуществлением деятельности по физическому направлению развития детей»

(наименование)

660079, г. Красноярск, ул. Матросова, 30 «У»

(адрес)

на период 2016-2018 гг.

№.№ п/п	Наименование мероприятий по адаптации	Категории МГН (К,О,С,Г,У)	ВИД работы	ЭТАП работы*	Необходимое финанси- рование	Срок исполнения	Ответствен- ный исполнитель
1.	Организационные мероприятия:						
1.1	Разработка программы обучения	С,Г	ТР	2	-	2018 г.	зам. зав. по УВР Сальникова Н. М.
1.2	Внесение изменений в учредительные документы	С,Г	ТР	2	5000,00	2018 г.	зам. зав. по АХР Фомина Е. В.
2.	Приобретение технических средств адаптации						
2.1	Приобретение технических средств адаптации согласно разработанной программы	С,Г	ТР	2	10000,00	2018 г.	зам. зав. по АХР Фомина Е. В.
3.1	По территории объекта						
	Нанести тактильную разметку	С,Г	ТР	2	10000,00	2018 г.	зам. зав. по АХР

3.2	По входу в здание									зам. зав. по АХР Фомина Е. В.
	Нанести тактильную разметку	С,Г	ТР	2	5000,00	2018 г.				
3.3	По путям движения в здании									
	Нанести тактильную разметку	С,Г	ТР	2	10000,00	2018 г.				зам. зав. по АХР Фомина Е. В.
3.4	По санитарно-гигиеническим помещениям									
	Нанести тактильную разметку	С,Г	ТР	2	1000,00	2018 г.				зам. зав. по АХР Фомина Е. В.
3.5	По системе информации									
	Изготовить стенд	С,Г	ТР	2	5000,00	2018 г.				зам. зав. по АХР Фомина Е. В.

Состояние доступности объекта для МГН	-	К		О		С		Г		У
- на начало планового периода		-		-		-		-		-
- по завершении 1-го этапа плана адаптации*		-		-		-		-		-
- по завершении 2-го этапа адаптации**		-		-		+		+		-

* - мероприятия первого этапа (неотложные) предлагается планировать и исполнять в ближайшее время (после обследования объекта) – в текущем году;

** - мероприятия второго этапа, как правило, требуют более длительной подготовки и реализации, в том числе планирования средств на их исполнение (подготовку проектно-сметной документации и последующего выполнения ремонтных работ), они могут быть запланированы и реализованы в предстоящем финансовом периоде.



УТВЕРЖДАЮ
Заведующий МБДОУ № 18

« 18 » 02 20 16 г.

АКТ ОБСЛЕДОВАНИЯ объекта социальной инфраструктуры К ПАСПОРТУ ДОСТУПНОСТИ ОСИ

№ 07-58

Красноярский край
Наименование территориального
образования субъекта Российской
Федерации

« 18 » 02 20 16 г.

1. Общие сведения об объекте

- 1.1. Наименование (вид) объекта муниципальное бюджетное дошкольное образовательное учреждение «Детский сад № 18 общеразвивающего вида с приоритетным осуществлением деятельности по физическому направлению развития детей» (МБДОУ № 18)
- 1.2. Адрес объекта 660079, г. Красноярск, ул. Матросова, 30 «У»
- 1.3. Сведения о размещении объекта
отдельно стоящее здание 2 этажа, 1900,3 кв.м.
наличие прилегающего земельного участка (да, нет); да, 8604,43 кв.м.
- 1.4. Год постройки здания 1957, последнего капитального ремонта нет.
- 1.5. Дата предстоящих плановых ремонтных работ: текущего ежегодно, капитального нет.
- 1.6. Название организации (учреждения), (полное юридическое наименование – согласно Уставу, краткое наименование) муниципальное бюджетное дошкольное образовательное учреждение «Детский сад № 18 общеразвивающего вида с приоритетным осуществлением деятельности по физическому направлению развития детей» (МБДОУ № 18)
- 1.7. Юридический адрес организации (учреждения) 660079, г. Красноярск, ул. Матросова, 30 «У»

2. Характеристика деятельности организации на объекте

- 2.1 Сфера деятельности (здравоохранение, образование, социальная защита, физическая культура и спорт, культура, связь и информация, транспорт, жилой фонд, потребительский рынок и сфера услуг, другое образование)
- 2.2 Виды оказываемых услуг: реализация образовательной программы, присмотр и уход.
- 2.3 Форма оказания услуг: (на объекте, с длительным пребыванием, в т.ч. проживанием, на дому, дистанционно).
- 2.4 Категории обслуживаемого населения по возрасту: (дети, взрослые трудоспособного возраста, пожилые; все возрастные категории) дети.
- 2.5 Категории обслуживаемых инвалидов: нарушениями слуха, нарушениями зрения.
- 2.6 Плановая мощность: посещаемость (количество обслуживаемых в день), вместимость, пропускная способность 155/130.
- 2.7 Участие в исполнении ИПР инвалида, ребенка-инвалида (да, нет) нет

3. Состояние доступности объекта

- 3.1. Путь следования к объекту пассажирским транспортом
(описать маршрут движения с использованием пассажирского транспорта)

спутными автобусами № 5, 19, 37, 78, 80 при движении гражданина от остановки автобуса «Октябрь» пройти до пешеходного перехода прямо против движения автобуса, перейти по через дорогу идти прямо до перекрестка ул. Матросова-ул. Парашютная пешеходного идем прямо до угла дома ул. Матросова 30/5 идем до ворот детского сада.
аптированного пассажирского транспорта к объекту нет.

Доступ к объекту от ближайшей остановки пассажирского транспорта:

Расстояние до объекта от остановки транспорта 250 м.
Время движения (пешком) 3 мин.
Наличие выделенного от проезжей части пешеходного пути да.
Перекрестки: регулируемые, со звуковой сигнализацией, таймером.
Информация на пути следования к объекту: визуальная.
Перепады высоты на пути: да, бордюры, отделяющие дорогу от пешеходной дорожки.
Их обустройство для инвалидов на коляске: нет.

3.3. Организация доступности объекта для инвалидов – форма обслуживания

№ п/п	Категория инвалидов (вид нарушения)	Вариант организации доступности объекта (формы обслуживания)*
1.	Все категории инвалидов и МГН	нет
	<i>в том числе инвалиды:</i>	
2	передвигающиеся на креслах-колясках	нет
3	с нарушениями опорно-двигательного аппарата	ДУ
4	с нарушениями зрения	ДУ
5	с нарушениями слуха	ДУ
6	с нарушениями умственного развития	ДУ

* - указывается один из вариантов: «А», «Б», «ДУ», «ВНД»

Варианты организации доступности оцениваются с учетом требований СП 35-101-2001 и СП 35-102-99, следующим образом:

- вариант «А» - доступность всех зон и помещений (универсальная);
- вариант «Б» - выделены для обслуживания инвалидов специальные участки и помещения;
- вариант «ДУ» - обеспечена условная доступность: помощь сотрудника организации на объекте, либо услуги представляются на дому или дистанционно;
- «ВНД» - временно недоступно: доступность не организована.

3.4. Состояние доступности основных структурно-функциональных зон

№ п/п	Основные структурно-функциональные зоны	Состояние доступности, в том числе для основных категорий инвалидов**	Приложение	
			№ на плане	№ фото
1	Территория, прилегающая к зданию (участок)	ДЧ-И (С,Г)	1.1	
2	Вход (входы) в здание	ДЧ-И (С,Г)	1.2	
3	Путь (пути) движения внутри здания (в т.ч. пути эвакуации)	ДЧ-И (С,Г)	1.3	
4	Зона целевого назначения здания (целевого посещения объекта)	ДЧ-И (С,Г)	1.4	
5	Санитарно-гигиенические помещения	ДЧ-И (С,Г)	1.5	
6	Система информации и связи (на всех зонах)	ДЧ-И (С,Г)	1.6	
7	Пути движения к объекту (от остановки транспорта)	ДЧ-И (С,Г)	1.7	

ДП-В - доступно полностью всем; ДП-И (К, О, С, Г, У) – доступно полностью (указать категории инвалидов); ДЧ-В - доступно частично всем; ДЧ-И (К, О, С, Г, У) – частично избирательно (указать категории инвалидов); ДУ - доступно условно, ВНД -

3.5. ИТОГОВОЕ ЗАКЛЮЧЕНИЕ о состоянии доступности ОСИ:

Объект доступен частично избирательно (1. Соответствие нормативам лишь функциональных зон (досягаемости мест целевого назначения) для отдельных категорий инвалидов. 2. Организованы специально выделенные пути и места обслуживания отдельных категорий инвалидов, а также специальные участки для их обслуживания – по плану «ДУ»).

3.6. Управленческое решение (проект)

3.6.1. Рекомендации по адаптации основных структурных элементов объекта:

№ п/п	Основные структурно-функциональные зоны объекта	Рекомендации по адаптации объекта (вид работы)*
1	Территория, прилегающая к зданию (участок)	индивидуальное решение с ТСП
2	Вход (входы) в здание	индивидуальное решение с ТСП
3	Путь (пути) движения внутри здания (в т.ч. пути эвакуации)	индивидуальное решение с ТСП
4	Зона целевого назначения здания (целевого посещения объекта)	индивидуальное решение с ТСП
5	Санитарно-гигиенические помещения	индивидуальное решение с ТСП
6	Система информации на объекте (на всех зонах)	индивидуальное решение с ТСП
7	Пути движения к объекту (от остановки транспорта)	индивидуальное решение с ТСП
8.	Все зоны и участки	индивидуальное решение с ТСП

*- указывается один из вариантов (видов работ): не нуждается; ремонт (текущий, капитальный); индивидуальное решение с ТСП; технические решения невозможны – организация альтернативной формы обслуживания

4.2. Период проведения работ _____
в рамках исполнения План адаптации для МГН объекта.

4.3 Ожидаемый результат (по состоянию доступности) после выполнения работ по адаптации доступность объекта для всех категорий
Оценка результата исполнения программы, плана (по состоянию доступности) _____

4.4. Для принятия решения требуется, не требуется (нужное подчеркнуть):
4.4.1. согласование на Комиссии не требуется.

Комиссии по координации деятельности в сфере обеспечения доступной среды
ности для инвалидов и других МГН)
вание работ с надзорными органами (в сфере проектирования и строительства,
охраны памятников, другое - указать)

еская экспертиза; разработка проектно-сметной документации не требуется;
ование с вышестоящей организацией (собственником объекта) не требуется;
ование с общественными организациями инвалидов требуется;
е не требуется.

ключение уполномоченной организации о состоянии доступности объекта (наименование
и выдавшей его организации, дата), прилагается

формация может быть размещена (обновлена) на Карте доступности субъекта Российской
<http://kartadostupnosti.ru/>
(наименование сайта, портала)

5. Особые отметки

ОЖЕНИЯ:

таты обследования:

Территории, прилегающей к объекту

на 1 л.

Входа (входов) в здание

на 1 л.

Путей движения в здании

на 1 л.

Зоны целевого назначения объекта

на 1 л.

Санитарно-гигиенических помещений

на 1 л.

Системы информации (и связи) на объекте

на 1 л.

Результаты фотофиксации на объекте _____ на 13 л.

Этажные планы, паспорт БТИ _____ на 3 л.

Другое (в том числе дополнительная информация о путях движения к объекту) _____

Руководитель

рабочей группы

зам зав по акр Толкина ЕВ

(Должность, Ф.И.О.)

(Подпись)

Члены рабочей группы

зам зав по УВР Сальникова НМ

(Должность, Ф.И.О.)

(Подпись)

воспитатель Ребенко СВ

(Должность, Ф.И.О.)

(Подпись)

(Должность, Ф.И.О.)

(Подпись)

после:

директора общественных
организаций инвалидов

председатель Красноярского регионального отделения Общероссийской общественной организации
инвалидов «Всероссийское общество глухих»
Григорьев Н. П.
Должность, Ф.И.О.)

(Подпись)

председатель Местной организации общероссийской общественной организации «Всероссийское
общество инвалидов» (ВОИ) Свердловского района
Попов Ю. В.
Должность, Ф.И.О.)

(Подпись)

председатель Красноярской краевой Общероссийской общественной организации инвалидов
«Всероссийское Ордена Трудового Красного Знамени общество слепых»
Полкова В. И.
Должность, Ф.И.О.)

(Подпись)

председатель Красноярской краевой организации Общероссийской общественной организации
инвалидов «Всероссийского Ордена Трудового Красного Знамени общество слепых» (местная
организация свердловского района)
Гударева Л. Ф.
Должность, Ф.И.О.)

(Подпись)



I Результаты обследования:

1. Территории, прилегающей к зданию (участка)

МБДОУ № 18, г. Красноярск, ул. Матросова, 30 «У»

Наименование объекта, адрес

Наименование функционально-планировочного элемента	Наличие элемента			Выявленные нарушения и замечания		Работы по адаптации объектов	
	есть/нет	№ на плане	№ фото	Содержание	Значимо для инвалида (категория)	Содержание	Виды работ
Вход (входы) на территорию	Есть	3.2	1	отсутствует предупреждающая, тактильная разметка при входе на территорию здания	Г, С	нанести предупреждающую, тактильную разметку при входе на территорию здания	ТСР
Путь (пути) движения на территории	Есть	3.1	2	нет тактильной направляющей на путях	Г, С	нанести предупреждающую, тактильную разметку на путях	ТСР
ОБЩИЕ требования к зоне							

II Заключение по зоне:

Наименование структурно-функциональной зоны	Состояние доступности* (к пункту 3.4 Акта обследования ОСИ)	Приложение		Рекомендации по адаптации (вид работы)** к пункту 4.1 Акта обследования ОСИ
		№ на плане	№ фото	
Территория, прилегающая к зданию (участок)	ДЧ-И (Г,С)	3.1	1,2	ТСР

* указывается: ДП-В - доступно полностью всем; ДП-И (К, О, С, Г, У) – доступно полностью избирательно (указать категории инвалидов); ДЧ-В - доступно частично всем; ДЧ-И (К, О, С, Г, У) – доступно частично избирательно (указать категории инвалидов); ДУ - доступно условно, ВНД - недоступно

**указывается один из вариантов: не нуждается; ремонт (текущий, капитальный); индивидуальное решение с ТСР; технические решения невозможны – организация альтернативной формы обслуживания

Комментарий к заключению: _____

I Результаты обследования:
2. Входа (входов) в здание

МБДОУ № 18, г. Красноярск, ул. Матросова, 30 «У»
Наименование объекта, адрес

№ п/п	Наименование функционально-планировочного элемента	Наличие элемента			Выявленные нарушения и замечания		Работы по адаптации объектов	
		есть/ нет	№ на плане	№ фото	Содержание	Значимо для инвалида (категория)	Содержание	Виды работ
2.1	Входная площадка (перед дверью)		3.2	3,4	отсутствует контрастная полоса перед дверью	С	нанести контрастную полосу перед дверью за 0,8 м до проема	ТР
2.2	Дверь (входная)	Есть	3.2	3,4	отсутствует информация об ОСИ на входе	Г,С	разместить информацию об ОСИ	ТР
2.3	Тамбур	Есть	3.2	5,6	покрытие пола скользит при намокании	Г,С	заменить покрытие пола	ТР
	ОБЩИЕ требования к зоне							

II Заключение по зоне:

Наименование структурно-функциональной зоны	Состояние доступности* (к пункту 3.4 Акта обследования ОСИ)	Приложение		Рекомендации по адаптации (вид работы)** к пункту 4.1 Акта обследования ОСИ
		№ на плане	№ фото	
Входы в здание	ДЧ-И (Г,С)	3.2	3,4,5,6	ТР

* указывается: ДП-В - доступно полностью всем; ДП-И (К, О, С, Г, У) – доступно полностью избирательно (указать категории инвалидов); ДЧ-В - доступно частично всем; ДЧ-И (К, О, С, Г, У) – доступно частично избирательно (указать категории инвалидов); ДУ - доступно условно, ВНД - недоступно

**указывается один из вариантов: не нуждается; ремонт (текущий, капитальный); индивидуальное решение с ТСР; технические решения невозможны – организация альтернативной формы обслуживания

• Комментарий к заключению: _____

I Результаты обследования:

3. Пути (путей) движения внутри здания (в т.ч. путей эвакуации)

МБДОУ № 18, г. Красноярск, ул. Матросова, 30 «У»

Наименование объекта, адрес

№ п/п	Наименование функционально-планировочного элемента	Наличие элемента			Выявленные нарушения и замечания		Работы по адаптации объектов	
		есть/нет	№ на плане	№ фото	Содержание	Значимо для инвалида (категория)	Содержание	Виды работ
3.1	Коридор (вестибюль, зона ожидания, галерея, балкон)	Есть	3.3	7,8	отсутствие информации на путях движения, в т. ч. визуальной и тактильной	С, Г	нанести предупреждающую, тактильную разметку	ТР
3.2	Лестница (внутри здания)	Есть	3.3	9, 10	отсутствие информации на путях движения, в т. ч. визуальной и тактильной	С, Г	нанести предупреждающую, тактильную разметку	ТР
3.3	Пути эвакуации (в т.ч. зоны безопасности)	Есть	3.3	5,6	отсутствие информации на путях движения, в т. ч. визуальной и тактильной	С, Г	нанести предупреждающую, тактильную разметку	ТР
	ОБЩИЕ требования к зоне							

II Заключение по зоне:

Наименование структурно-функциональной зоны	Состояние доступности* (к пункту 3.4 Акта обследования ОСИ)	Приложение		Рекомендации по адаптации (вид работы)** к пункту 4.1 Акта обследования ОСИ
		№ на плане	№ фото	
Пути (путей) движения внутри здания (в т.ч. путей эвакуации)	ДЧ-И (С,Г)	3.3	5,6,7,8,9,10	ТР

* указывается: ДП-В - доступно полностью всем; ДП-И (К, О, С, Г, У) – доступно полностью избирательно (указать категории инвалидов); ДЧ-В - доступно частично всем; ДЧ-И (К, О, С, Г, У) – доступно частично избирательно (указать категории инвалидов); ДУ - доступно условно, ВНД - недоступно

** указывается один из вариантов: не нуждается; ремонт (текущий, капитальный); индивидуальное решение с ТСР; технические решения невозможны – организация альтернативной формы обслуживания

Комментарий к заключению: _____

Приложение 4 (I)
к Акту обследования ОСИ к паспорту
доступности ОСИ № 01-58
от « 18 » 02 20 16 г.

I Результаты обследования:

4. Зоны целевого назначения здания (целевого посещения объекта)

Вариант I – зона обслуживания инвалидов
МБДОУ № 18, г.Красноярск, ул. Матросова, 30 «У»
Наименование объекта, адрес

Наименование функционально-планировочного элемента	Наличие элемента			Выявленные нарушения и замечания		Работы по адаптации объектов	
	есть/ нет	№ на плане	№ фото	Содержание	Значимо для инвалида (категория)	Содержание	Виды работ
Зальная форма обслуживания	Есть	3.1	11, 12	отсутствие информации, в т. ч. визуальной и тактильной	С, Г	нанести предупреждающую, тактильную разметку	ТР
ОБЩИЕ требования к зоне							

II Заключение по зоне:

Наименование структурно-функциональной зоны	Состояние доступности* (к пункту 3.4 Акта обследования ОСИ)	Приложение		Рекомендации по адаптации (вид работы)** к пункту 4.1 Акта обследования ОСИ
		№ на плане	№ фото	
Зона целевого назначения здания	ДЧ-И (С,Г)	3.1	11,12	ТР

* указывается: ДП-В - доступно полностью всем; ДП-И (К, О, С, Г, У) – доступно полностью избирательно (указать категории инвалидов); ДЧ-В - доступно частично всем; ДЧ-И (К, О, С, Г, У) – доступно частично избирательно (указать категории инвалидов); ДУ - доступно полностью, ВНД - недоступно

**указывается один из вариантов: не нуждается; ремонт (текущий, капитальный); индивидуальное решение с ТСП; технические решения невозможны – организация альтернативной формы обслуживания

Комментарий к заключению: _____

Приложение 5
к Акту обследования ОСИ к паспорту
доступности ОСИ № 01-58
от « 18 » 02 20 16 г.

I Результаты обследования:
5. Санитарно-гигиенических помещений

МБДОУ № 18, г.Красноярск, ул. Матросова, 30 «У»

Наименование объекта, адрес

Наименование функционально-планировочного элемента	Наличие элемента			Выявленные нарушения и замечания		Работы по адаптации объектов	
	есть/ нет	№ на плане	№ фото	Содержание	Значимо для инвалида (категория)	Содержание	Виды работ
Туалетная комната	Есть	3.1	13	отсутствие информации, в т. ч. визуальной и тактильной	С, Г	нанести предупреждающую, тактильную разметку	ТСР
ОБЩИЕ требования к зоне							

II Заключение по зоне:

Наименование структурно-функциональной зоны	Состояние доступности* (к пункту 3.4 Акта обследования ОСИ)	Приложение		Рекомендации по адаптации (вид работы)** к пункту 4.1 Акта обследования ОСИ
		№ на плане	№ фото	
Санитарно-гигиенические помещения	ДЧ-И (С,Г)	3.1	13	ТСР

* указывается: ДП-В - доступно полностью всем; ДП-И (К, О, С, Г, У) – доступно полностью избирательно (указать категории инвалидов); ДЧ-В - доступно частично всем; ДЧ-И (К, О, С, Г, У) – доступно частично избирательно (указать категории инвалидов); ДУ - доступно условно, ВНД - недоступно

**указывается один из вариантов: не нуждается; ремонт (текущий, капитальный); индивидуальное решение с ТСР; технические решения невозможны – организация альтернативной формы обслуживания

Комментарий к заключению: _____

Приложение 6
к Акту обследования ОСИ к паспорту
доступности ОСИ № 01-58
от « 18 » 02 2016 г.

I Результаты обследования:
6. Системы информации на объекте

МБДОУ № 18, г.Красноярск, ул. Матросова, 30 «У»

Наименование объекта, адрес

Наименование функционального-планировочного элемента	Наличие элемента			Выявленные нарушения и замечания		Работы по адаптации объектов	
	есть/нет	№ на плане	№ фото	Содержание	Значимо для инвалида (категория)	Содержание	Виды работ
Визуальные средства	Есть	3.1	14	отсутствие информации, в т. ч. визуальной и тактильной	С, Г	нанести предупреждающую, тактильную разметку	ТСР
ОБЩИЕ требования к зоне							

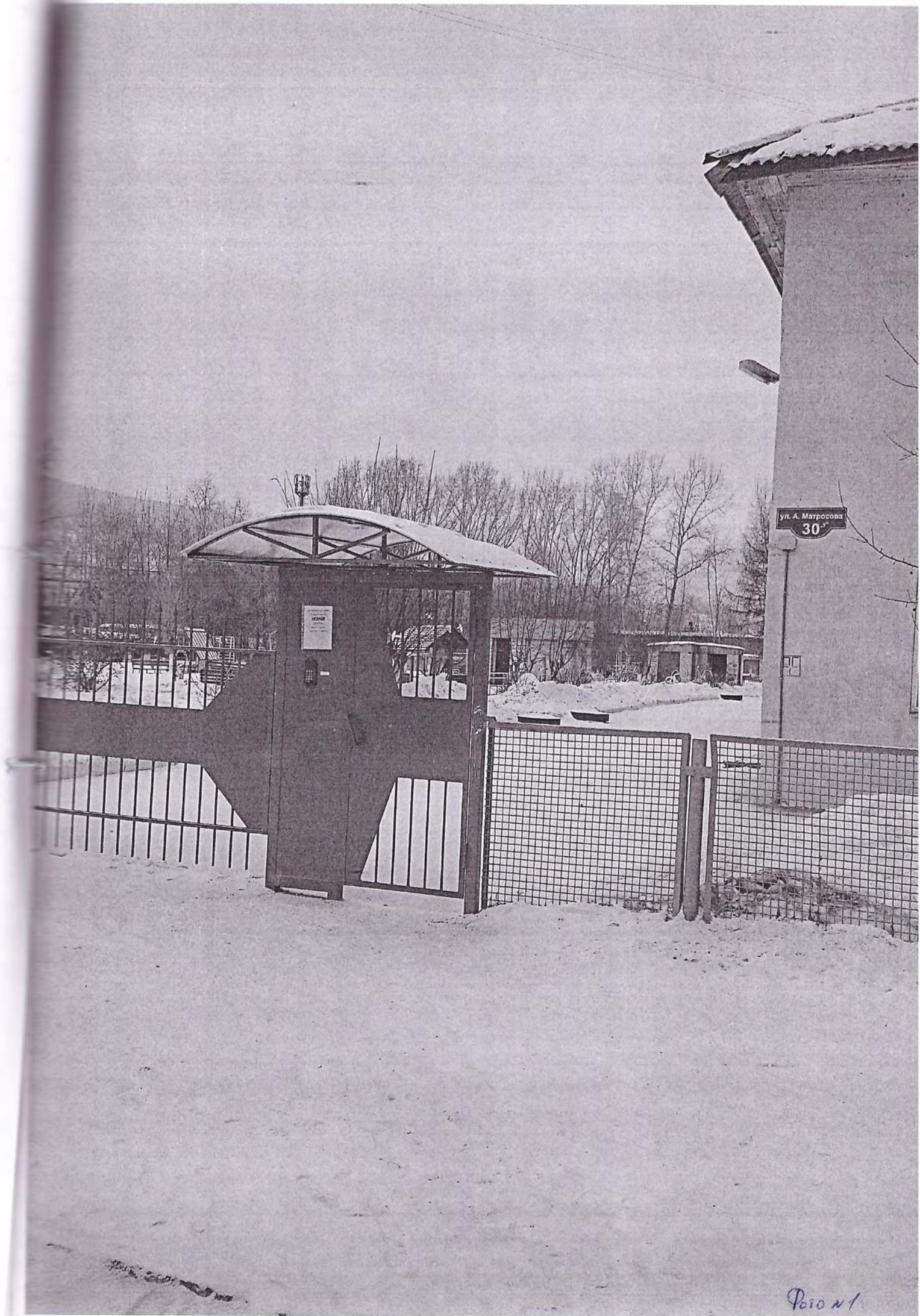
II Заключение по зоне:

Наименование структурно-функциональной зоны	Состояние доступности* (к пункту 3.4 Акта обследования ОСИ)	Приложение		Рекомендации по адаптации (вид работы)** к пункту 4.1 Акта обследования ОСИ
		№ на плане	№ фото	
Система информатизации на объекте	ДЧ-И (С,Г)	3.1	14	ТР

* указывается: ДП-В - доступно полностью всем; ДП-И (К, О, С, Г, У) – доступно полностью избирательно (указать категории инвалидов); ДЧ-В - доступно частично всем; ДЧ-И (К, О, С, Г, У) – доступно частично избирательно (указать категории инвалидов); ДУ - доступно условно, ВНД - недоступно

**указывается один из вариантов: не нуждается; ремонт (текущий, капитальный); индивидуальное решение с ТСР; технические решения невозможны – организация альтернативной формы обслуживания

Комментарий к заключению: _____



ул. А. Матросова
30

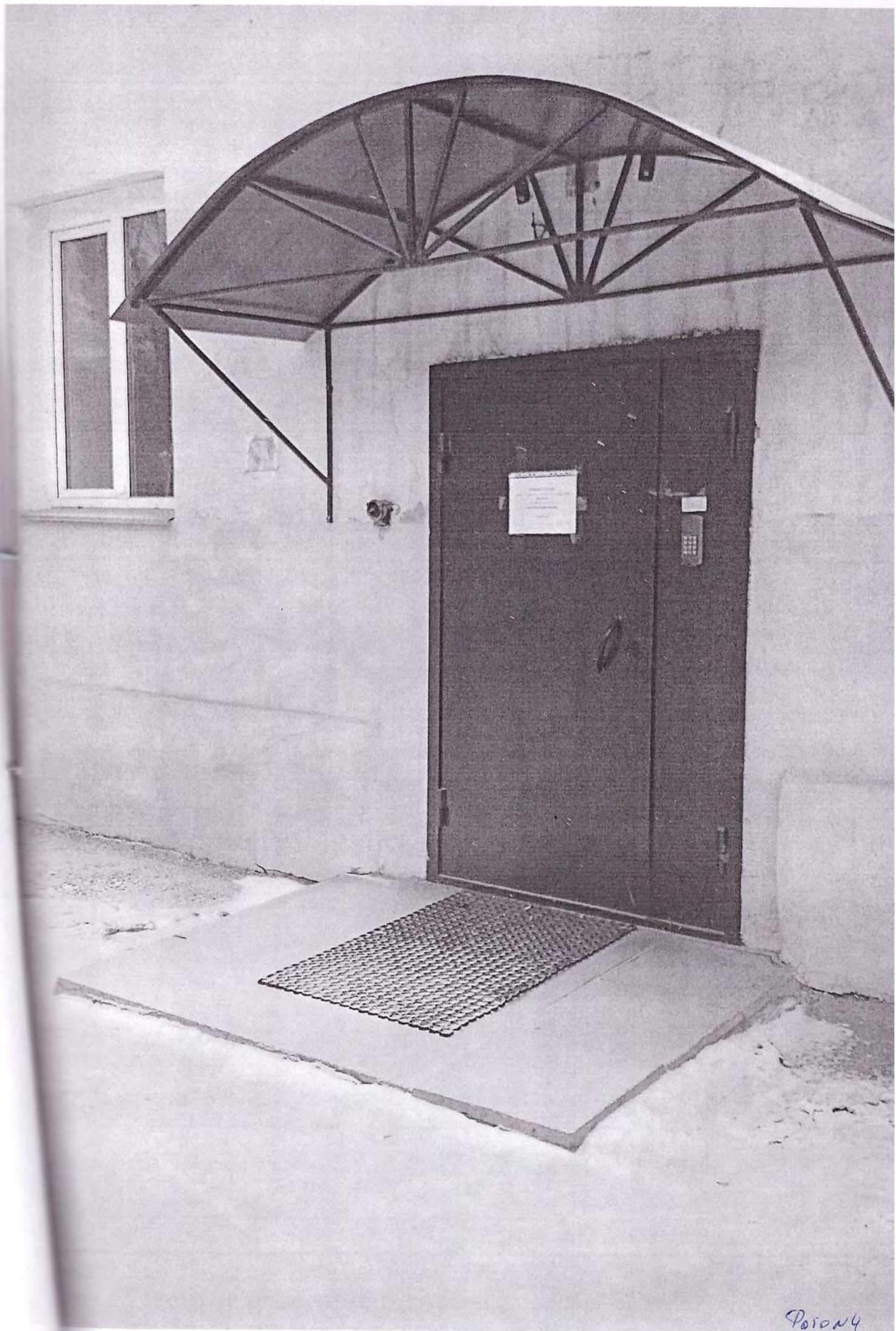
Фото №1

ул. А. Матросова
30

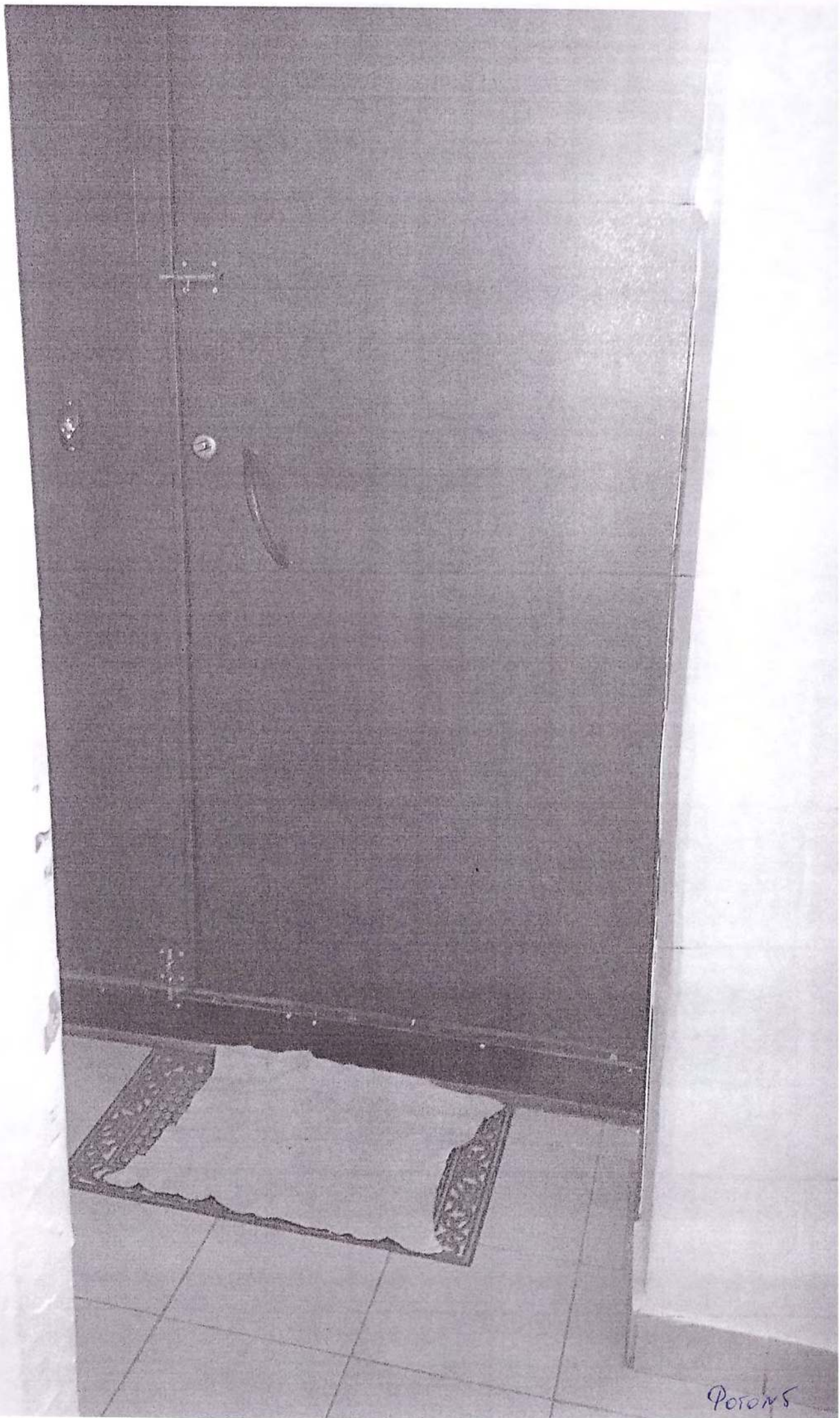
Роснол



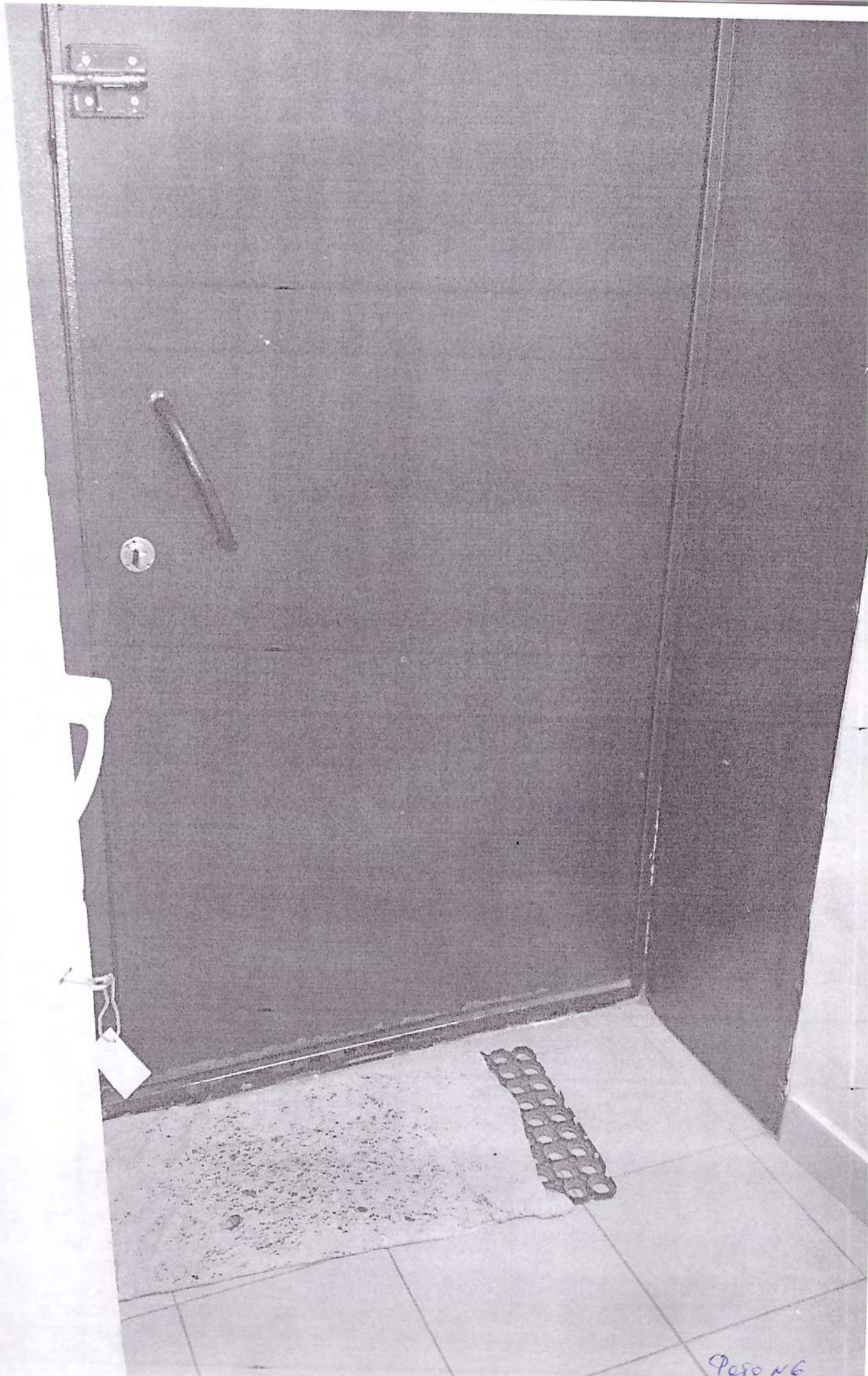
Ротон 3



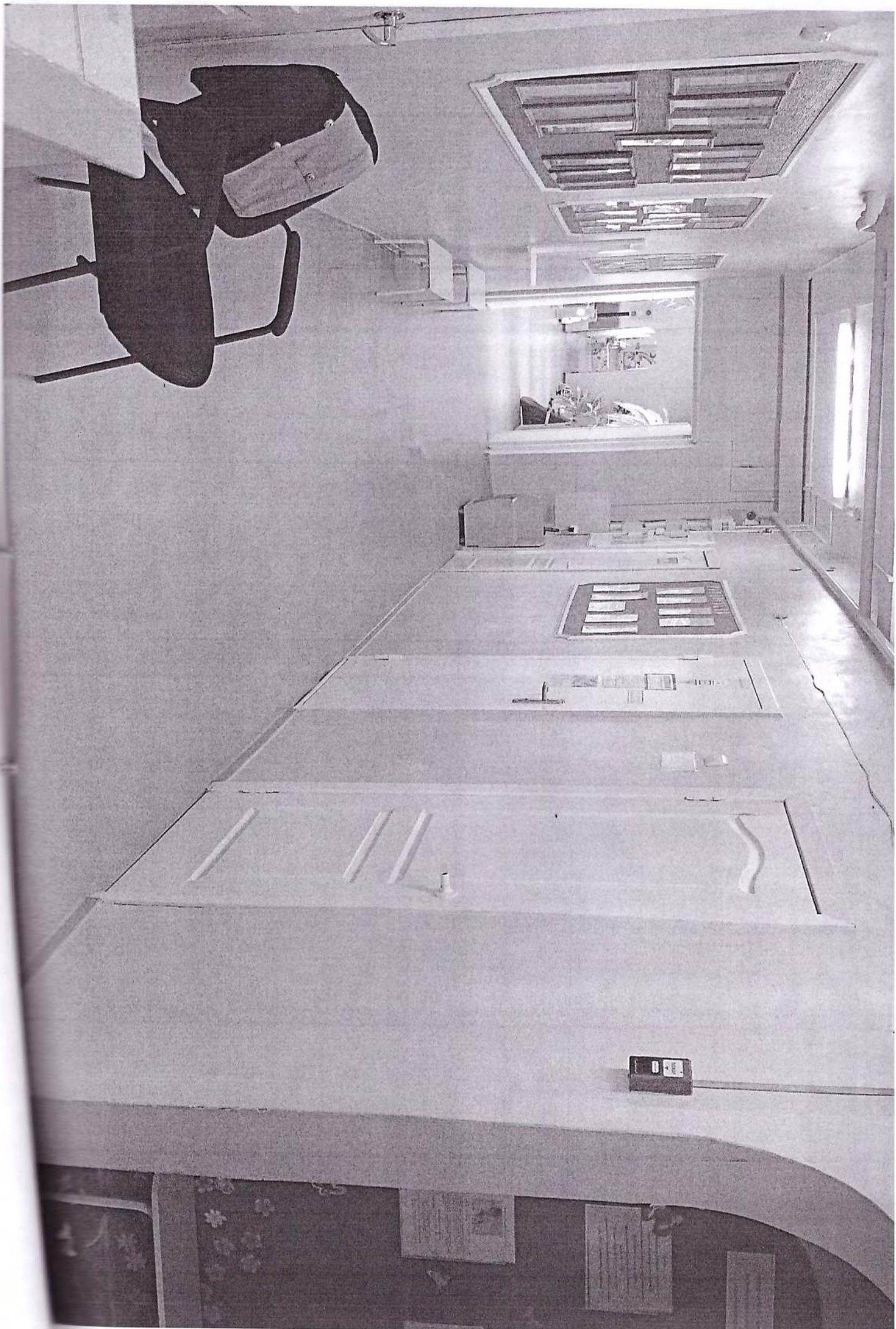
Ророн4

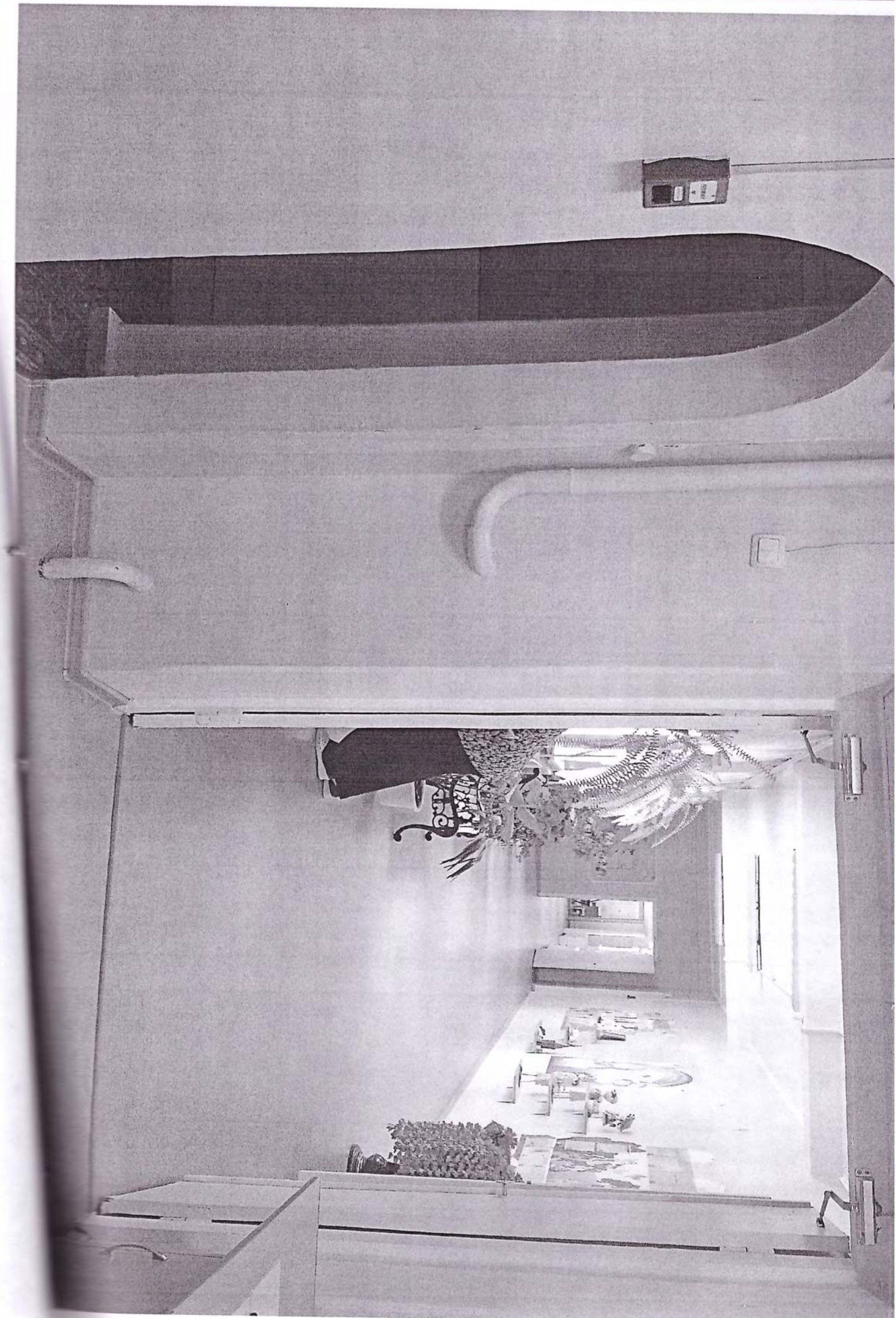


Ротонс



Person 6

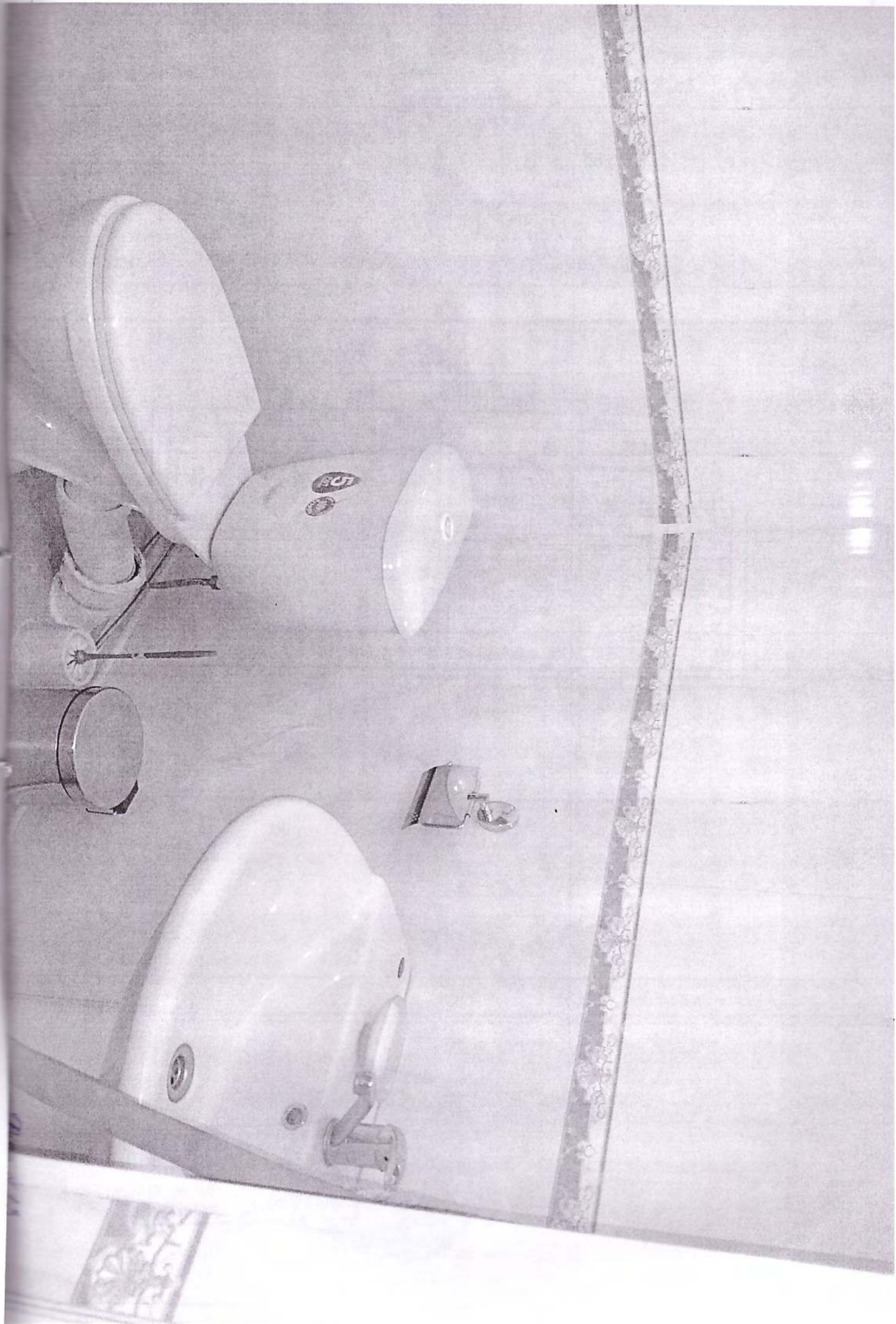






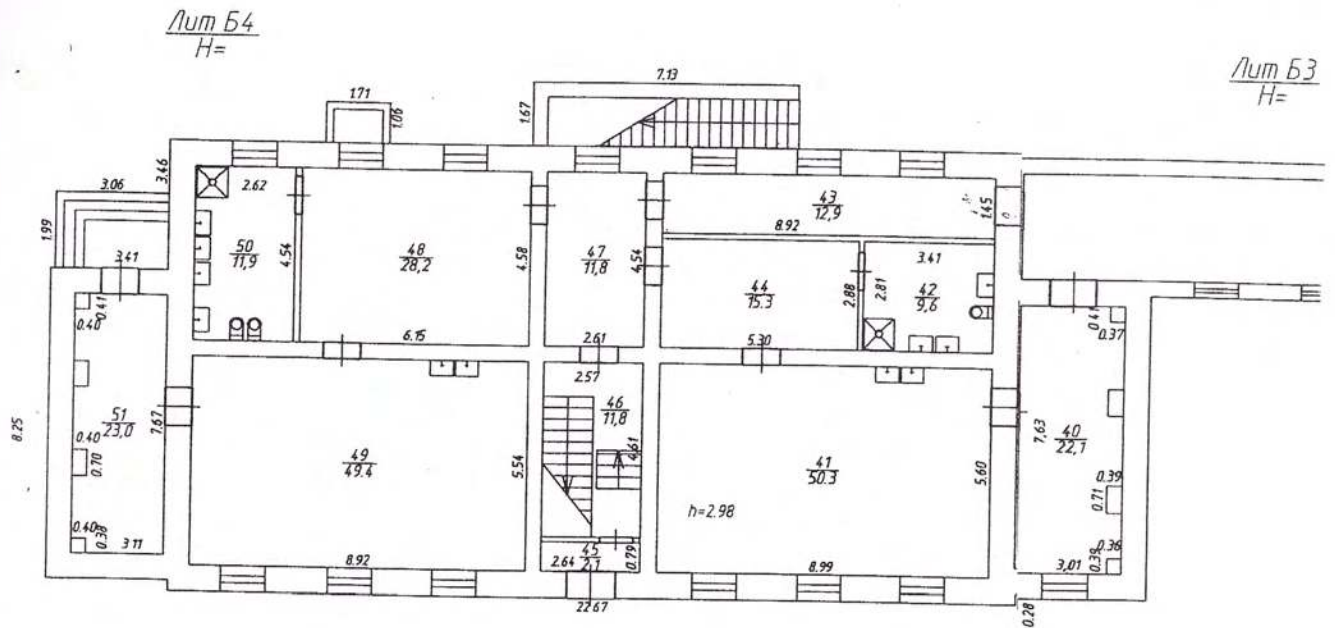
ВЫХОД



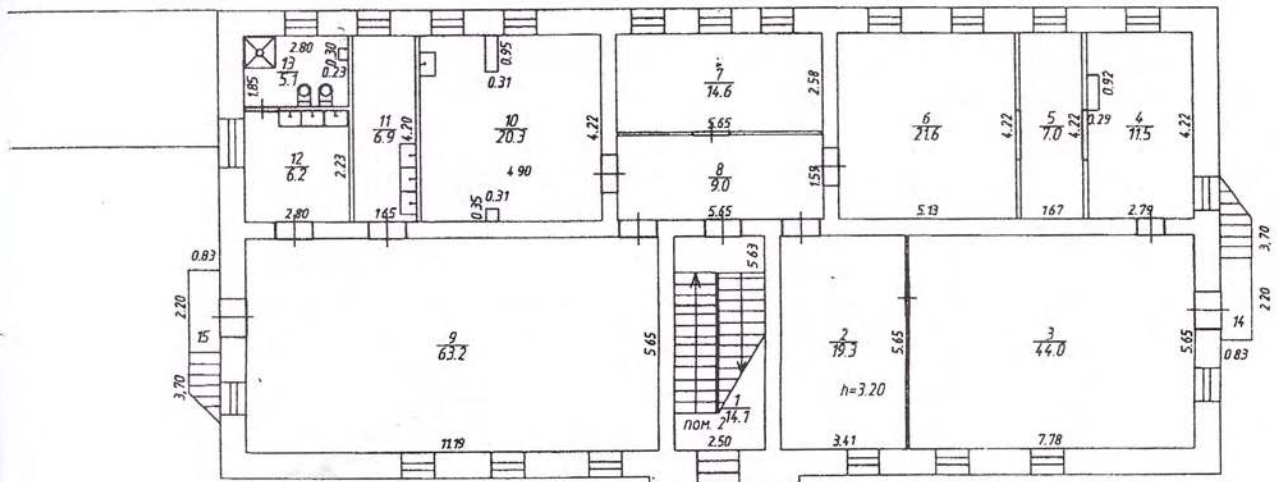


Котловый
ман. МБДОУ № 18

1 этаж



2 этаж



КОПИЯ ВЕРНА

Копирующая
ДУ № 18
Козырева

М/П

Федеральное агентство кадастра объектов недвижимости Федеральное государственное унитарное предприятие основанное на праве хозяйственного ведения "Российский государственный центр инвентаризации и учета объектов недвижимости" ФГУП "РОСТЕХИНВЕНТАРИЗАЦИЯ-ФЕДЕРАЛЬНОЕ БТИ" ФИЛИАЛ ПО КРАСНОЯРСКОМУ КРАЮ МЕЖРАЙОННОЕ ОТДЕЛЕНИЕ			ИНВ. N
			Квартал N
Лист N 4	поэтажный план на нежилое помещение здание лит.Б,Б1,Б2,Б3,Б4,Б5,Б6,Б7 по ул. Александра Матросова № 30 4		Масштаб 1:200
Дата 22.07.08	Исполнил	Чекалова О.О.	Подпись
22.07.08	Проверил	Ситкина Е.П.	<i>Ситкина</i>

ЭКСПЛИКАЦИЯ

к поэтажному плану здания лит. Б, Б1, Б2, Б3, Б4, Б5, Б6, Б7

ИНВ.№ 04:401:002:000908840

[illegible]